

SISTEMAS DE RENTAS MÍNIMAS EN ESPAÑA: GESTIÓN y RETOS

Jornadas acceso vital. Lo vital como mínimo

Murcia, 19 de octubre 2023

UN PREVIO

Sí a una política imprescindible



NECESARIO



CONTEXTO COMPLEJO
TIEMPOS



Cáritas

LA REALIDAD ES IRREFUTABLE

Lo que vemos depende del lugar en el que nos coloquemos

- Datos ¿?
- Experiencia

3 CLAVES

DISEÑO

GESTIÓN

SISTEMA



Cáritas

3 CLAVES

DISEÑO

GESTIÓN

SISTEMA



Cáritas

Lo que ya sabíamos

EXPOSICIÓN DE MOTIVOS:

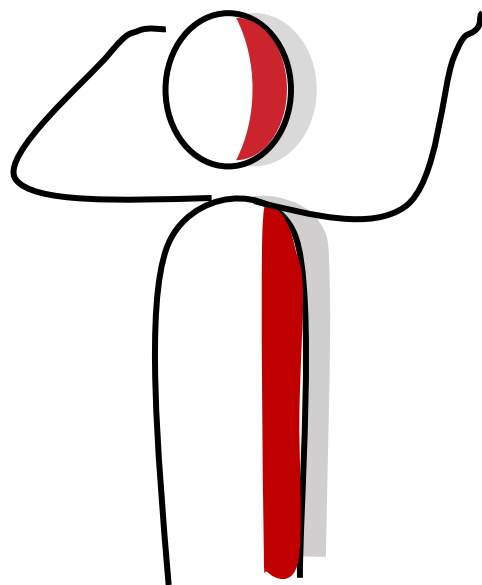
“Entre otros elementos, el estudio elaborado por la AIReF señalaba que (...) España no cuenta con una prestación que cubra el riesgo general de pobreza.(...)”

Con carácter general las cuantías son bajas y falta cobertura”.



IMV

**¿CUANTÍAS SUFICIENTES?
¿COBERTURA?**



Cáritas

RETO

Incluir a quienes están excluidos/as

CAMBIAR LA NORMA

- Edades
- Migrantes
- Parejas de hecho
- Patrimonio
- Unidad de convivencia
- ...

Primera
Opinión AIReF



Caritas

A simple line drawing of a stick figure with a red vertical bar for a torso and a red and white circle for a head. The figure is pointing its right hand towards a rectangular text box.

**¿QUÉ CONCEPCIÓN DE
LAS REALIDADES DE
EXCLUSIÓN?**

A simple line drawing of a stick figure with a red vertical bar for a torso and a red and white circle for a head. The figure is shown in a thinking pose, with one hand on its chin and the other raised. A large thought bubble is positioned above its head.

**¿QUÉ CONCEPCIÓN
DE LAS
PERSONAS?**

RETO

Factores estructurales y personas

CAMBIAR LA NORMA

- Itinerarios de inclusión.
- Incentivo al empleo.
- Vulnerabilidad económica sobrevenida.
- Declaraciones responsables
- ...

Declaración de
Aranjuez

Educación,
empleo, cuidados,
vivienda, ...



3 CLAVES

DISEÑO

GESTIÓN

SISTEMA



Cáritas

Lo que ya sabíamos

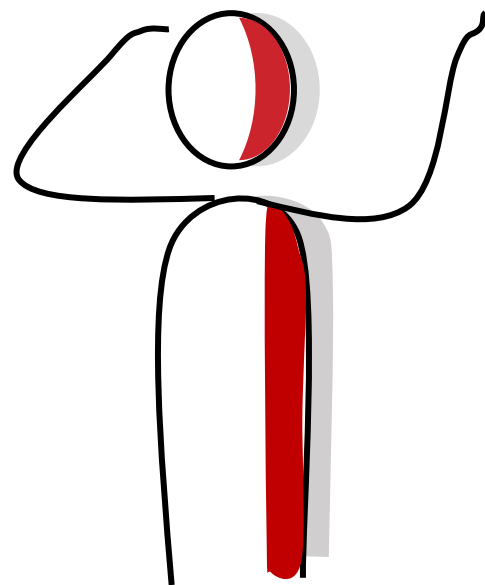
EXPOSICIÓN DE MOTIVOS:

La evaluación de programas de sostenimiento de rentas

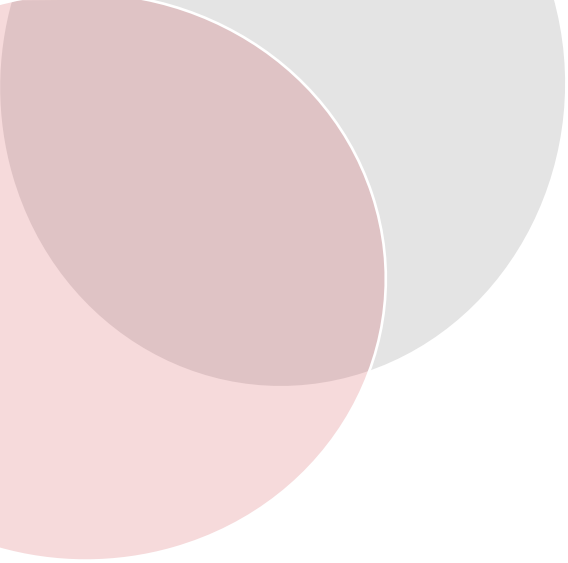
- ha identificado como uno de los **problemas recurrentes**
- el hecho de que muchos de sus **potenciales beneficiarios acaban no accediendo** a ellos,
- bien por la **complejidad de los procedimientos**, la naturaleza de los colectivos a los que va dirigido, o una combinación”



IMV



Cáritas



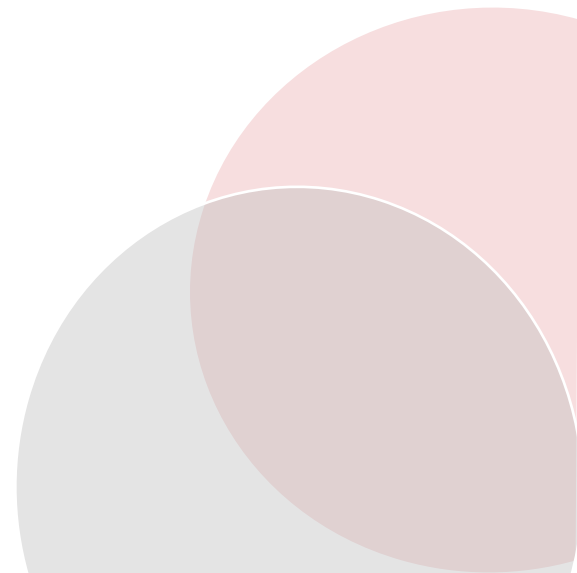
COLECCIÓN 50
DE ESTUDIOS

EVOLUCIÓN
DE LA
COHESIÓN
SOCIAL Y
CONSECUENCIAS
DE LA COVID-19
EN ESPAÑA



FUNDACIÓN FOESSA
FOMENTO DE ESTUDIOS SOCIALES
Y DE SOCIOLOGÍA APLICADA

Índice



La brecha digital como nuevo factor de exclusión social: 800 mil familias pierden oportunidades



DISPOSITIVOS



CONEXIONES



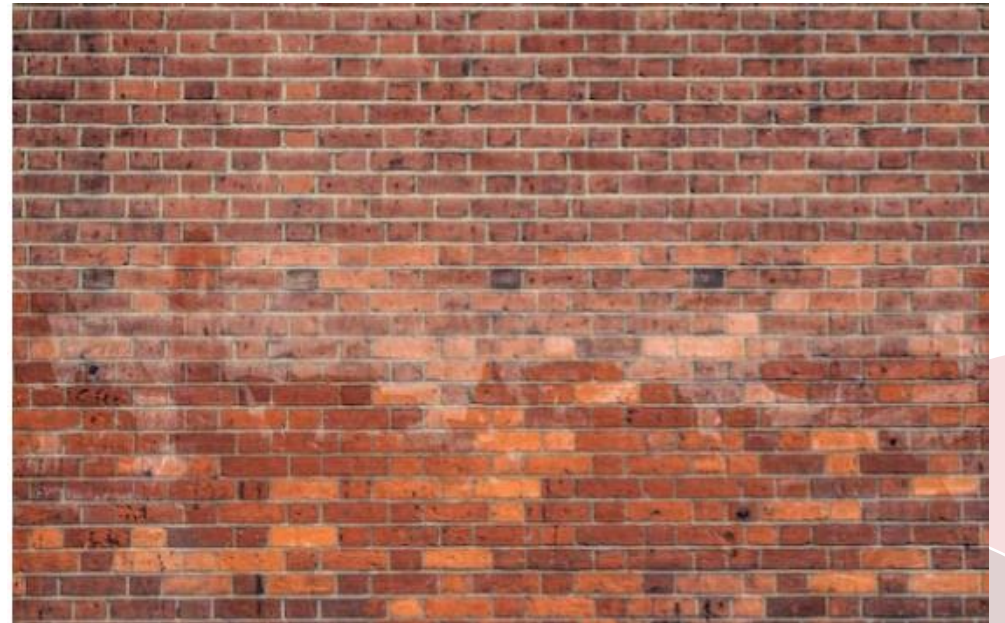
COMPETENCIAS



Pérdida de oportunidades
(5 veces más que la sociedad en integración)

ADMINISTRACIÓN ELECTRÓNICA

- Administración ausente.
- Cita previa.
- Sistema informático



unsplash.com

RETOS

- Atención presencial.
- Orientación.



SIMPLIFICACIÓN DEL PROCEDIMIENTO

Antes

- Rentas autonómicas.
- Solicitud previa de IMV.

Durante

- Seguimiento de la solicitud a través de la web.
- Notificaciones

INCERTIDUMBRE,
angustia

TIEMPO ¿mínimo
vital?

SIMPLIFICACIÓN DEL PROCEDIMIENTO

Después

INDEFENSIÓN

- Silencio administrativo.
- Información del ciudadano vs información Administración
- Falta de claridad en las resoluciones.
- Desconocimiento de los motivos para la reclamación previa.
- No hay justicia gratuita.
- Ingresos indebidos.



RETOS

- Cambiar todo lo anterior
 - o ...
- Procedimientos de oficio



Segunda Opinión AIReF

PROPUESTAS

- En línea con la primera opinión, acelerar la transformación hacia un nuevo modelo de gestión del IMV más automático basado en la integración de las fuentes de información administrativas de rentas, patrimonio, impuestos y el conjunto de las prestaciones (incluidas RRMM) de todas las administraciones en torno a una base de datos común que se podría complementar con una declaración de rentas universal con el objetivo de:
 - Avanzar hacia un IMV que se inicie de oficio (o en el formato de impuesto negativo) contribuyendo así a la reducción del *non take-up*
 - Permitir la transferencia inmediata de los beneficiarios de RRMM - CCAA al IMV
 - Activarse en el momento que se identifica situación de pobreza sobrevenida (cruce de la información de AEAT y cotizaciones sociales, TGSS)
 - Servir de modelo-plataforma para otras prestaciones sociales o transferencias directas focalizadas



3 CLAVES

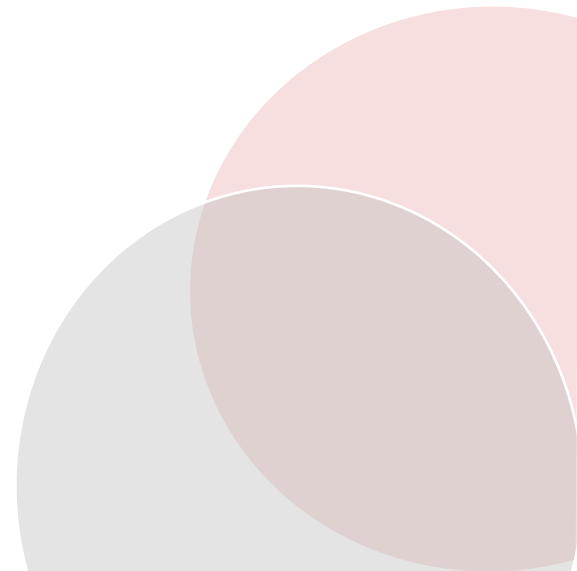
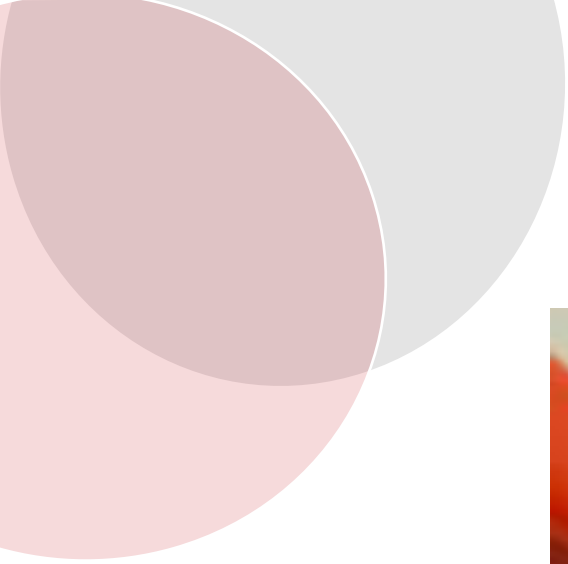
DISEÑO

GESTIÓN

SISTEMA



Cáritas



- Si querer es poder, también poder debería significar querer.
- ¿Los derechos de los pobres son pobres derechos? De nosotros/as depende la respuesta

Luis Jimena